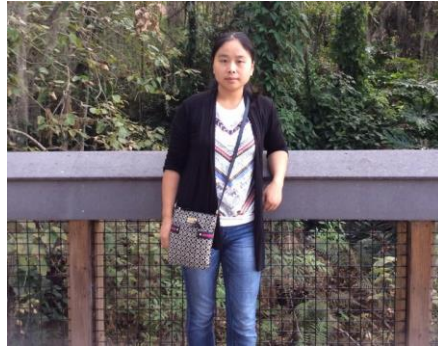


11 城乡区域发展课题组

◆ 团队介绍

团队现有成员 5 人，全部具有博士学位，副教授 2 人，有国内外研修经历人员 4 人。团队成员承担国家自然科学基金项目、江苏省教育厅高校哲科基金、江苏省社科联项目、江苏省“十三五”教育科学研究课题、中国科学院南京地理所合作项目等各类科研项目近 10 项，在《地理科学》、《人文地理》、《地域研究与开发》、《长江流域资源与环境》、《城市问题》、《规划师》等专业期刊上发表论文数十篇。



赵静 博士，副教授

中国地理学会会员，江苏省地理学会青年委员会委员。博士毕业于中山大学地理科学与规划学院，美国佛罗里达大学建筑学院城市规划系访问学者。主持国家自然科学基金 1 项、江苏省教育厅高校哲科基金 1 项，参加国家自然科学基金项目 3 项、教育部人文社会科学基金项目 2 项。以第一作者在《地理科学》、《人文地理》、《中国园林》等专业核心期刊上发表论文 30 余篇。



朱红云 博士，副教授

毕业于中国科学院大学。主要从事长江岸线利用与开发、乡村发展与规划等方面的研究，主持完成市厅级横向项目 10 多项，参与国家自然科学基金项目 2 项，发表论文 10 多篇，指导大学生创新训练计划项目 3 项，曾获“优秀班主任”、“优质实习指导教师”等称号。



韩艳红 博士，讲师

毕业于南京师范大学，主持完成江苏省高校哲学社会科学基金项目共 5 项，参与完成国家级和市厅级课题 3 项，以第一作者在《地理科学》、《人文地理》、《长江流域资源与环境》共发表论文 30 多篇，获“南京市第十五次哲学社会科学优秀成果”三等奖，2010 年、2011 年、2016 年、2020 年被评为“优秀实习指导教师”，多次被评为“优秀班主任”。



马国强 博士，讲师

毕业于南京大学，美国得克萨斯大学阿灵顿分校访问学者，中国地理学会会员，参与国家和省级科研项目 2 项，主持江苏省高校哲学社会科学基金项目 1 项，发表论文 10 多篇。注册城市规划师，中国城市规划协会会员，主持完成十多项地方政府委托的规划设计横向课题，获聘“江苏省科技副总”，获“江苏省产学研合作项目”立项。指导学生多次获得校优秀毕业论文，曾获“优秀班主任”、“优秀指导教师”等称号。

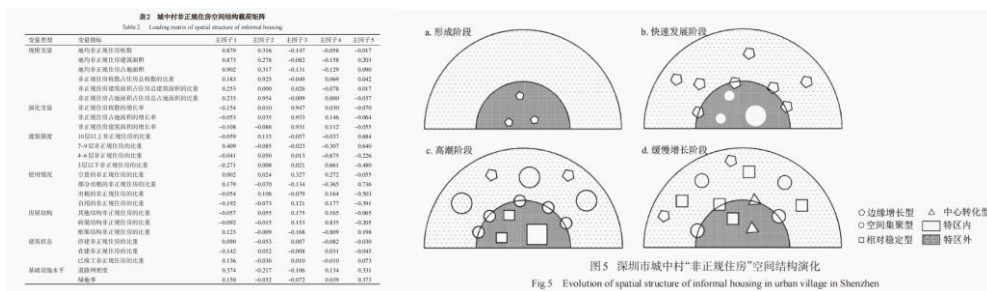
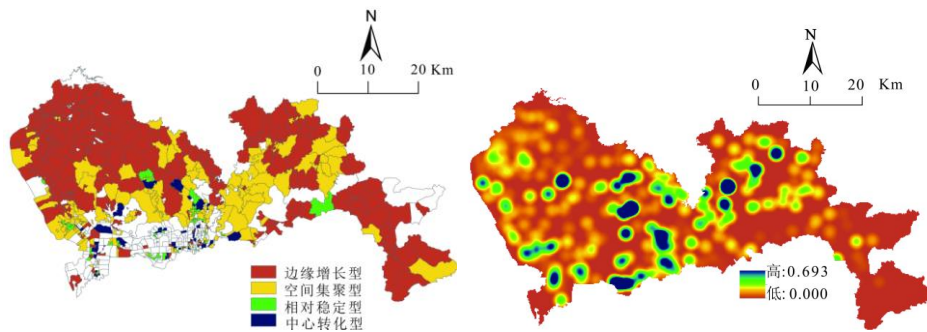


翁有志 博士，讲师

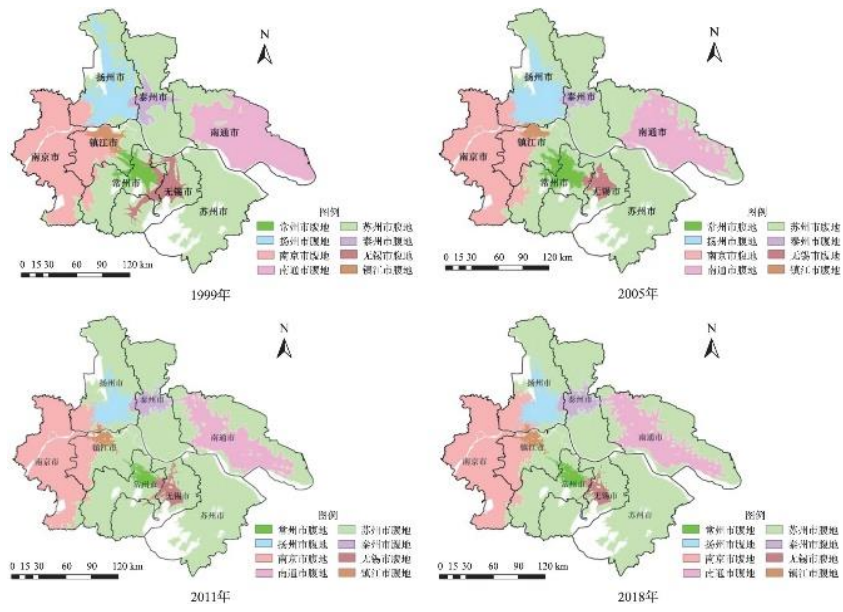
毕业于东南大学，参与国家和省级科研项目多项，发表论文 10 余篇。中国城市规划协会会员，参与完成多项地方政府委托的景观设计课题。指导学生多次获得校优秀毕业论文，在省市学科竞赛活动中指导学生多次获奖，曾获“优秀班主任”、“优秀指导教师”等称号。

◆ 团队研究方向

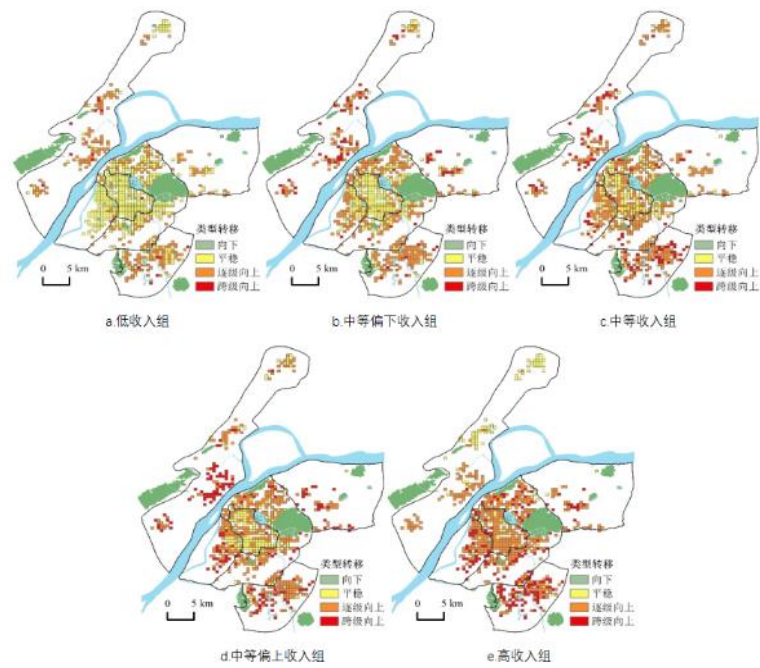
(1) 人口流动时空格局及其城市化效应研究



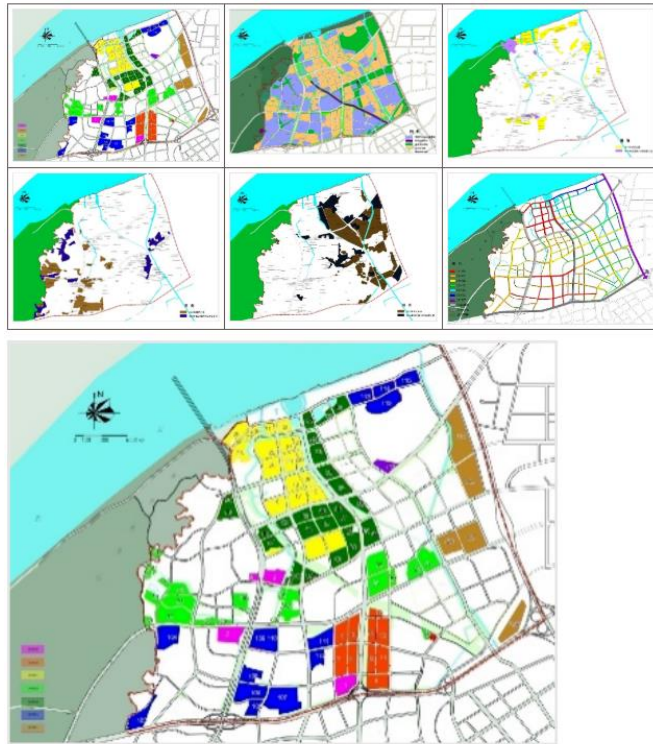
(2) 城市群时空结构及其演变研究



(3) 城乡居住空间分异研究



(4) 城市更新与科技创新规划研究



◆ 团队参加要求

- (1) 能吃苦，有耐心，不功利；
- (2) 有学习和研究的兴趣，肯花时间；
- (3) 能够自学或者经短期训练，学会使用 SPSS、AcGIS 等数据处理软件；
- (4) 自律能力强，能够按时参加科研组会，按时完成老师布置的科研学习任务；
- (5) 能够将个人发展与团队合作结合起来，组建师生学习研究共同体。

◆ 联系方式

zhaojing113@sohu.com